







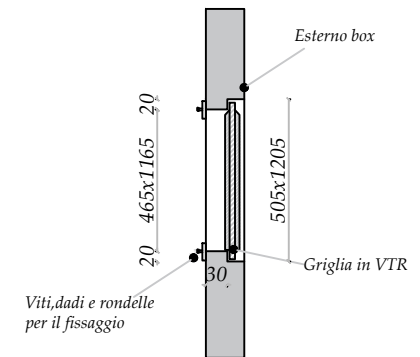




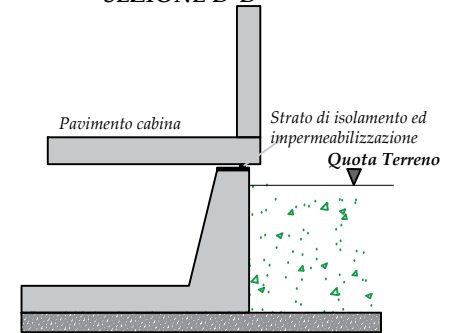
# PROGETTO

## CABINA PREFABBRICATA REALIZZATA IN CAV-BOX ENEL MOD 404-3

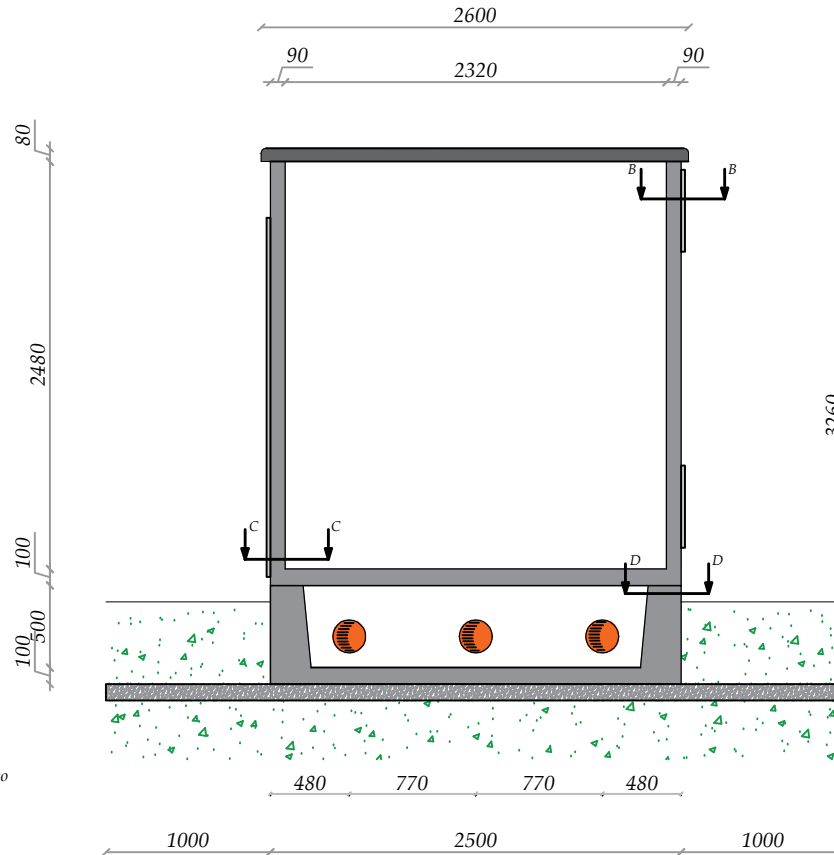
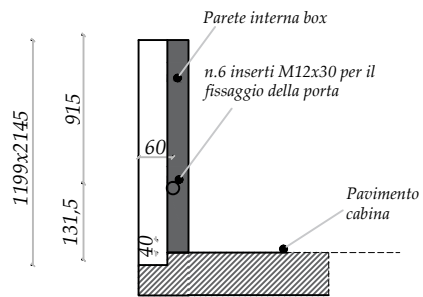
**PARTICOLARE SEZIONE B-B**



**PARTICOLARE SEZIONE D-D**



**PARTICOLARE SEZIONE C-C**



**PAG.5/7**

**B GROUP ITALIA**

Sede Legale: Via Lavinaio, 2 - 83029 - Solofra (AV)  
Tel +39 0825 535349 Fax +39 0825 535349  
info@bgroupitalia.it www.bgroupitalia.it

**ELABORATI GRAFICI**  
**PARTICOLARI**  
**CONSTRUTTIVI**

**RIF.OFFERTA**

**DATA**

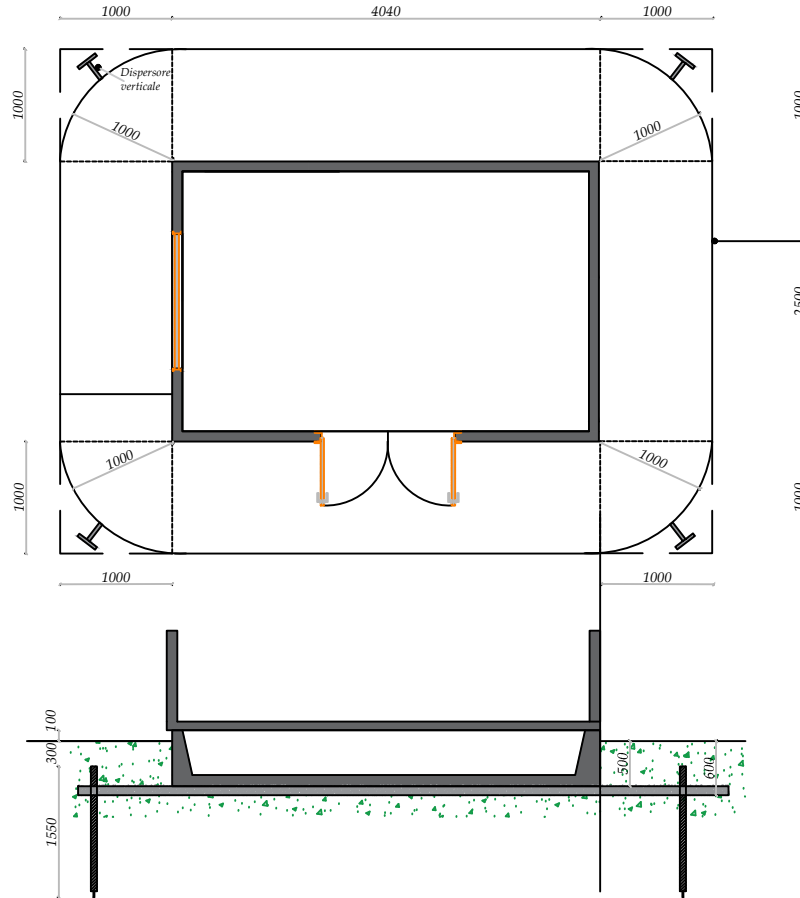
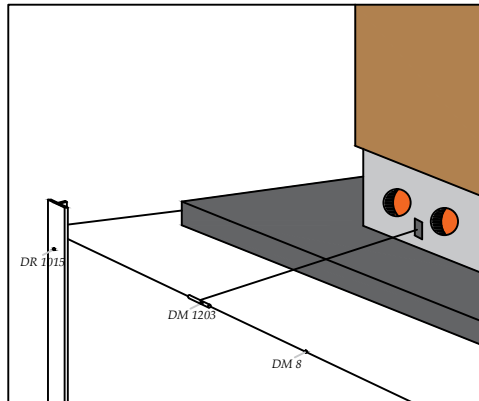
**CLIENTE**

*Timbro e firma per accettazione*

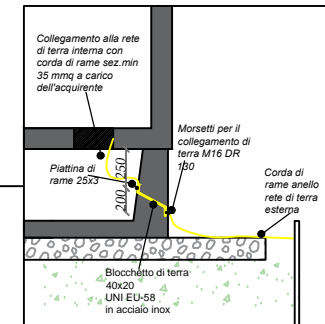
**NOTE:**

# PROGETTO

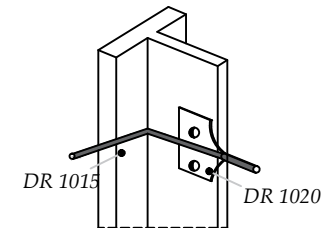
## CABINA PREFABBRICATA REALIZZATA IN CAV-BOX ENEL DG MOD 404-3



### PARTICOLARE CONNETTORE INTERNO-ESTERNO



### PARTICOLARE PALETTO DI TERRA



SIGLA	DESCRIZIONE
DC 8	Conduttore a corda di rame Ø 7.56 sez 35 mmq
DM 1203	Morsetto bifilare a compressione
DR 1015	Paletto di terra in profilato di acciaio
DR 1020	Capocorda a compressione diritto per corda di rame Ø 7.56 con attacco piatto a due fori per paletto di ferro

PAG.6/7

**B** GROUPITALIA

Sede Legale: Via Lavinaio, 2 - 83029 - Solofra (AV)  
Tel +39 0825 535349 Fax +39 0825 535349  
info@bgroupitalia.it www.bgroupitalia.it

ELABORATI GRAFICI  
**IMPIANTO DI  
MESSA A TERRA**

RIF.OFFERTA

DATA

CLIENTE

Timbro e firma per accettazione

NOTE:

